

COMMUNIQUÉ DE PRESSE  
**MONFREID**



SOUS LE SOLEIL DE

**GAUGUIN**

MUSÉE D'ART  
HYACINTHE  
RIGAUD  
PERPIGNAN



**25 JUIN >**  
**06 NOV. 2022**

[www.musee-rigaud.fr](http://www.musee-rigaud.fr) - 04 68 66 19 83

# GEORGE DANIEL DE MONFREID SOUS LE SOLEIL DE GAUGUIN

Une exposition qui permettra au public de découvrir 100 œuvres emblématiques de George Daniel de Monfreid (1856-1929) ainsi que des œuvres de Paul Gauguin (1848-1903) déterminantes pour sa carrière ou lui ayant appartenu.

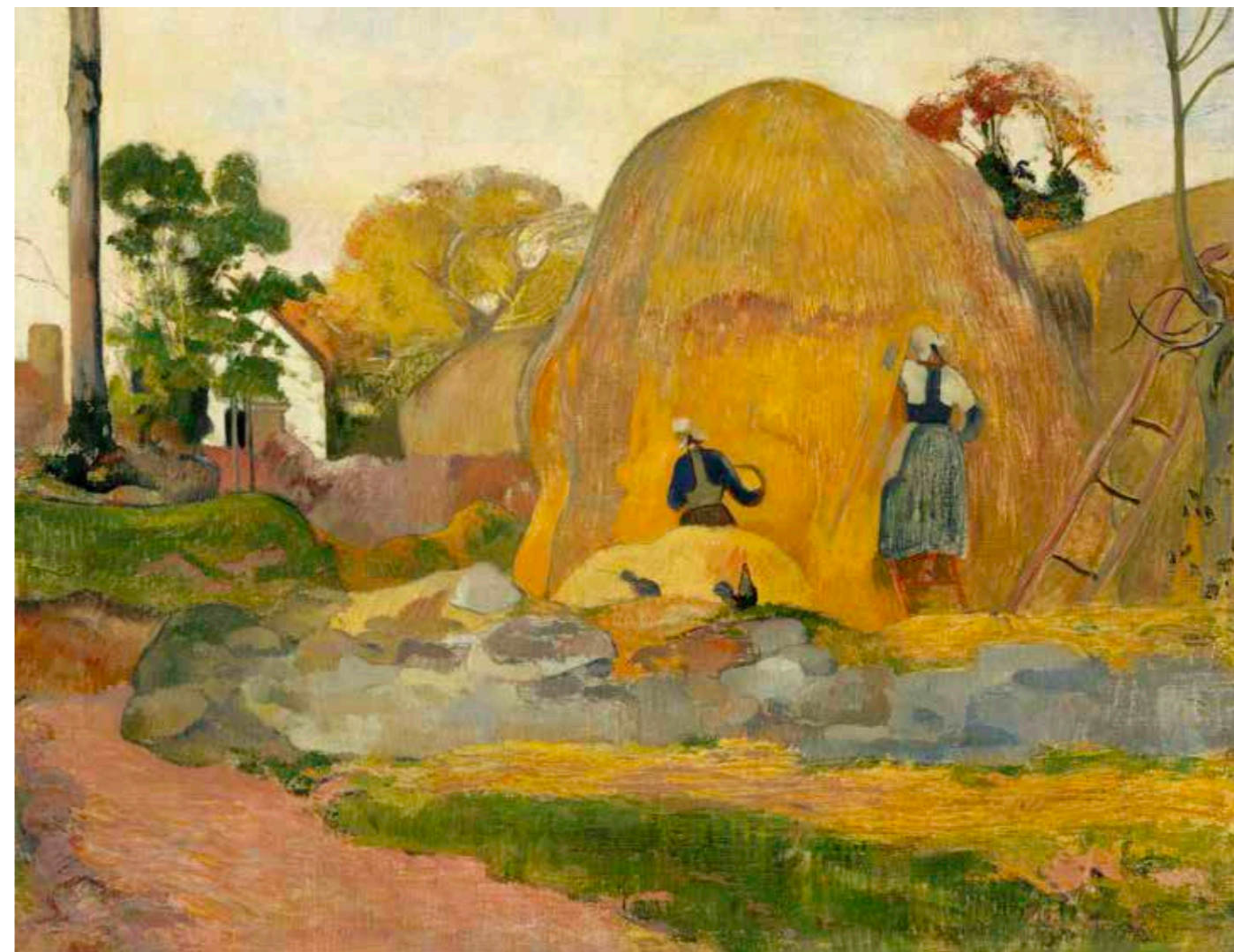
## LE PROPOS

George Daniel de Monfreid (1856-1929) est un peintre marquant du monde de l'art de la fin du 19<sup>e</sup> siècle et du début du 20<sup>e</sup> siècle, qui partagea sa vie entre Paris et sa résidence familiale de Corneilla-de-Conflent, dans les Pyrénées-Orientales. Inconditionnel ami et promoteur de l'œuvre de Paul Gauguin (1848-1903), dont il sera le dépositaire durant ses séjours en Polynésie, George Daniel de Monfreid est aussi l'un des artistes qui président à la naissance d'une modernité stimulée par le primitivisme de Gauguin.

Son rapport à Gauguin entre au cœur de sa vie et de sa carrière dès leur rencontre, en 1887.

Leurs affinités se manifestent d'emblée à l'occasion de l'exposition Volpini, organisée par Gauguin en 1889 pour l'Exposition Universelle de Paris, où Monfreid expose un autoportrait dit « à la veste blanche ». Véritable manifeste d'une personnalité artistique qui cherche sa voie, George Daniel de Monfreid, partagé entre impressionnisme et divisionnisme, y apparaît à l'aube d'une carrière qui teindra ses promesses et dont l'exposition souhaite restituer l'évolution comme la qualité. Ainsi le parcours permettra d'aborder l'œuvre de l'artiste dans sa dimension monographique et rétrospective, au rythme de quatre sections qui dévoileront : son attachement au paysage et à la nature morte ; le dialogue subtil qu'il entretenait avec Gauguin au travers de son œuvre ; son entourage familial et artistique au travers de sa pratique du portrait.

Seront également développés, l'incidence des rencontres de George Daniel de Monfreid avec Victor Segalen (1878-1919) et Gustave Fayet (1865-1925), ainsi que la permanence du rapport que les enfants de George Daniel de Monfreid, Agnès Huc de Monfreid et Henri de Monfreid, devaient entretenir à l'égard de l'œuvre et de l'histoire de leur père.



Paul Gauguin (1848-1903). *Les meules jaunes*, 1889. Huile sur toile. Paris, musée d'Orsay. Photo © RMN-Grand Palais (musée d'Orsay) / Hervé Lewandowski.



George Daniel de Monfreid (1856-1929). *Hommage à Gauguin*, 1925. Huile sur papier marouffé sur toile. Perpignan, Musée d'art Hyacinthe Rigaud. Photo Musée d'art Hyacinthe Rigaud / Pascale Marchesan.



Paul Gauguin (1848-1903). *Tehura*, 1891-1893. Masque en bois. Paris, Musée d'Orsay. Photo © RMN-Grand Palais (musée d'Orsay) / Gérard Blot.

## ACQUISITIONS



George Daniel de MONFREID (1856-1929). *Autoportrait à la veste blanche*, 1889. Perpignan, musée d'art Hyacinthe Rigaud. Photo musée d'art Hyacinthe Rigaud / Pascale Marchesan.

Cette exposition s'adosse à la politique d'acquisition menée par la commune de Perpignan en faveur du musée d'art Hyacinthe Rigaud qui, depuis 2020, s'est engagé dans la préparation de ce projet en enrichissant ses collections par d'importants achats. Ainsi, le **public pourra découvrir des œuvres jusque-là confidentielles**, peu ou pas étudiées, avec la volonté d'enrichir la connaissance de l'histoire de l'art :

- *L'Autoportrait à la veste blanche* de l'exposition Volpini, h/t de 1889 ;
- *Le Portrait d'Olympe Rollet*, h/t de 1912 (ancienne collection Victor Segalen) ;
- Les 26 bois gravés reproduisant les œuvres de Gauguin, destinés à l'impression de la publication du manuscrit *Noa Noa* de Gauguin, publiés aux Éditions Crès, en 1924, par George Daniel de Monfreid ;
- Les 96 carnets journaliers rédigés par l'artiste tout au long de sa carrière.

## CONTEXTE

Cette exposition entre dans le cadre de la programmation des grands événements estivaux proposés par le musée depuis 2017 et se déroulera du 25 juin au 6 novembre 2022.

Elle sera présentée dans les salles d'expositions temporaires du musée d'art Hyacinthe Rigaud et permettra d'exposer une **centaine d'œuvres selon un dispositif scénographique déployé sur 400m<sup>2</sup>**. L'événement permettra de découvrir les œuvres **les plus emblématiques de George Daniel de Monfreid**, parfois inédites, ainsi que les **13 œuvres de Paul Gauguin** ayant composé sa collection ou marqué son processus créatif.

## PARTENAIRES

L'événement permettra de **valoriser le réseau des musées d'Occitanie** en charge de collections dédiées à George Daniel de Monfreid, soit : le Musée des Beaux-Arts de Béziers ; le Palais-Musée des Archevêques de Narbonne ; le Musée Toulouse Lautrec d'Albi ; le Musée F.-X. Fabre de Montpellier, ou encore l'Abbaye de Fontfroide.

**Les collections nationales** sont également sollicitées, notamment le musée d'Orsay au titre de sa collection d'œuvres de George Daniel de Monfreid et de Paul Gauguin.

Cette exposition s'appuie également sur les **collections privées** demeurées dans la famille de l'artiste.

## RIGAUD DIGITAL

### Dans l'intimité de George Daniel de Monfreid

Dans le cadre d'une programmation développant les outils du numérique au service de la recherche et du public, le musée Rigaud propose cette année de publier en version numérique les 96 agendas tenus par l'artiste durant sa carrière. Acquis par le musée, avec l'aide du fonds du patrimoine, en 2020, ces manuscrits laissent à la postérité le récit d'une vie d'artiste au jour le jour, pour la période de 1896 à 1929. Le fil des pages remonte le temps d'une intimité où la vie passe et les tableaux s'inventent au gré de rencontres artistiques, notamment avec Gauguin. Ces documents représentent une source historique importante pour la connaissance de l'œuvre de Monfreid, mais aussi pour le contexte artistique français des périodes couvertes. Ces carnets seront consultables et téléchargeables sur le site internet du musée Rigaud à partir du 25 juin et feront l'objet d'une médiation spécifique intégrée au parcours de l'exposition.



### ENTRE TERRE ET MER, les chemins de George Daniel de Monfreid

George Daniel de Monfreid se définissait comme un peintre naturaliste. Grand sportif et navigateur, il participe également au travers de sa peinture à la redécouverte des paysages du Roussillon dont il arpente le territoire sans relâche. La programmation estivale proposera des randonnées culturelles en résonance avec l'exposition qui permettront d'aller du musée aux paysages de George Daniel de Monfreid.

# VISUELS POUR LA PRESSE

MUSÉE D'ART HYACINTHE RIGAUD PERPIGNAN

Les visuels présentés ci-contre sont réservés aux journalistes et iconographes des médias qui en font la demande à [ckosanski@orange.fr](mailto:ckosanski@orange.fr)

Les documents textes et images sont protégés par des droits d'auteurs. Les images doivent impérativement être reproduites intégralement, ne pas être recadrées et aucun élément ne doit être superposé, ceci dans un respect de l'œuvre originale.

Les documents sont uniquement réservés à la presse, pour la durée et la promotion de l'exposition Monfreid sous le soleil de Gauguin.

Chaque publication peut reproduire un maximum de 3 images, dans un format inférieur ou égal au 1/4 de page, à condition que l'article promeuve l'exposition.

Les sites web ne peuvent reproduire les images dans une résolution supérieure à 72 dpi.

Chaque photographie doit être accompagnée de sa légende et du crédit photographique appropriés.

Toute autre solution, notamment commerciale, est formellement exclue. Toute reproduction totale ou partielle de ces documents à usage collectif est strictement interdite sans autorisation expresse de leurs auteurs. Le musée d'art Hyacinthe Rigaud ne peut être considéré comme responsable de l'inexactitude des informations ni de l'utilisation qui en sera faite par les internautes.

Ces visuels sont protégés par des droits réservés.

Toutes les images numériques fournies, ou pour lesquelles une autorisation a été donnée, seront détruites après utilisation précise pour laquelle les droits ont été acquis. Ces images numériques ne seront en aucun cas conservées dans quelque archive que ce soit, ni sur quelque support matériel, électronique, numérique ou autre, que ce soit.



> 1



> 2



> 3



> 4



> 5



> 6



> 7



> 8



> 9



> 10



> 11



> 12



> 13



> 14



> 15



> 16

## MONFREID SOUS LE SOLEIL DE GAUGUIN

25 juin - 6 novembre 2022

- > 1 George Daniel de Monfreid (1856-1929). *Hommage à Gauguin*, 1925. Huile sur papier maroufflé sur toile. Perpignan, Musée d'art Hyacinthe Rigaud. Photo Musée d'art Hyacinthe Rigaud / Pascale Marchesan.
- > 2 George Daniel de Monfreid (1856-1929). *Autoportrait à la veste blanche*, 1889. Huile sur toile. Perpignan, Musée d'art Hyacinthe Rigaud. Photo Musée d'art Hyacinthe Rigaud / Pascale Marchesan.
- > 3 Paul Gauguin (1848-1903). *Autoportrait « à l'ami Daniel »*, 1896. Huile sur toile. Paris, musée d'Orsay. Photo © RMN-Grand Palais (musée d'Orsay) / Hervé Lewandowski.
- > 4 George Daniel de Monfreid (1856-1929). *Intérieur d'atelier à la chatte siamoise*, 1909. Huile sur toile. Perpignan, Musée d'art Hyacinthe Rigaud, dépôt Musée d'Orsay, Paris, 2017. Photo Musée d'art Hyacinthe Rigaud / Pascale Marchesan.
- > 5 Paul Gauguin (1848-1903). *Les meules jaunes*, 1889. Huile sur toile. Paris, musée d'Orsay. Photo © RMN-Grand Palais (musée d'Orsay) / Hervé Lewandowski.
- > 6 George Daniel de Monfreid (1856-1929). *Grande figure nue ou Nu vert*, 1896. Huile sur toile. Béziers, Musée des Beaux-Arts. Photo Musée d'art Hyacinthe Rigaud / Pascale Marchesan.
- > 7 George Daniel de Monfreid (1856-1929). *Bouquet de mimosas*, 1910. Huile sur papier maroufflé sur toile. Perpignan, Musée d'art Hyacinthe Rigaud, dépôt Musée d'Orsay, Paris, 2017. Photo Musée d'art Hyacinthe Rigaud / Pascale Marchesan.
- > 8 George Daniel de Monfreid (1856-1929). *Buste de Sainte Constance devant un sabot et une gravure de Gauguin*, 1891. Collection privée. Photo Studio Pierre-Yves Le Meur.
- > 9 Paul Gauguin (1848-1903). *La barque*, 1896. Huile sur toile. Collection privée. Photo Musée d'art Hyacinthe Rigaud / Pascale Marchesan.
- > 10 Paul Gauguin (1848-1903). *Tehura*, 1891-1893. Bois sculpté. Paris, Musée d'Orsay. Photo © RMN-Grand Palais (musée d'Orsay) / Gérard Blot.
- > 11 George Daniel de Monfreid (1856-1929). *Portrait de Victor Segalen*, 1909. Huile sur toile. Collection privée. Photo Musée d'art Hyacinthe Rigaud / Pascale Marchesan.
- > 12 George Daniel de Monfreid (1856-1929). *Portrait de René Andrau dans l'atelier*, 1895. Huile sur toile. Montpellier Méditerranée Métropole, Musée Fabre. Photo Musée Fabre de Montpellier Méditerranée Métropole / Frédéric Jaulmes.
- > 13 George Daniel de Monfreid (1856-1929). *Paysage de Lozère (Vareilles)*, 1891. Huile sur toile. Montpellier Méditerranée Métropole, Musée Fabre. Photo Musée Fabre de Montpellier Méditerranée Métropole / Frédéric Jaulmes.
- > 14 George Daniel de Monfreid (1856-1929). *Portrait d'Olympe Rollet - Muller de Beaupré au châle rouge*, 1912. Huile sur toile. Perpignan, Musée d'art Hyacinthe Rigaud. Photo Musée d'art Hyacinthe Rigaud / Pascale Marchesan.
- > 15 George Daniel de Monfreid (1856-1929). *Bois gravé pour « Noa-Noa »*, récit de Paul Gauguin, 1893-1894. Perpignan, Musée d'art Hyacinthe Rigaud. Photo Musée d'art Hyacinthe Rigaud / Pascale Marchesan.
- > 16 George Daniel de Monfreid (1856-1929). *Étude pour un calvaire dit Mater dolorosa*, 1897. Bas-relief. Cleveland, Cleveland Museum of Art. Photo © The Cleveland Museum of Art.

# LE MUSÉE D'ART HYACINTHE RIGAUD EN QUELQUES LIGNES



La restauration et l'agrandissement du musée d'art Hyacinthe Rigaud, en 2017, a permis la **renaissance d'une institution muséale** vieille de deux cent ans. Véritable atout culturel de la ville de Perpignan, le musée Rigaud constitue désormais, le fer de lance du **développement culturel de sa ville et de sa région**.



**Au service d'un territoire** qui compte plus de 3 millions d'habitants (façade méditerranéenne jusqu'à Montpellier et territoire s'étendant jusqu'à Toulouse), mais aussi **catalyseur d'un tourisme européen** indispensable à l'économie locale, le musée Rigaud est l'un des **cœurs palpitants de la culture roussillonnaise**, un lieu incontournable qui fait rayonner son patrimoine tant au niveau national qu'international.



Perpignan avec son **maillage territorial** est propice à de fructueuses collaborations, et le travail en réseau est régulièrement mis en œuvre. Ainsi, les établissements culturels, éducatifs et de tourisme sont sollicités, offrant à tous les publics, la possibilité de s'approprier les collections.



Rodin, Maillol, Picasso, Dufy, Rigaud, ont été mis à l'honneur grâce à une programmation dynamique annuelle qui renouvelle l'offre muséale au travers d'évènements temporaires inédits.

En 2020, le musée avait déjà accueilli **plus de 250 000 visiteurs** et proposé quatre grandes expositions : *Picasso Perpignan* (2017) ; *Raoul Dufy, les ateliers de Perpignan* (2018) ; *Rodin-Maillol face à face* (2019) ; *Portraits en majesté, François de Troy, Hyacinthe Rigaud, Nicolas de Largillierre* (2021).

*Monfreid sous le soleil de Gauguin* en 2022, s'inscrit dans cette lignée de propositions fortes de sens forte de sens, en matière culturelle et artistique.

Le musée d'art Hyacinthe Rigaud fait ainsi partie des musées phares de la région Occitanie et rejoint les grands musées français dédiés aux Beaux-arts.

## INFORMATIONS PRATIQUES

### • Horaires et accès

- 1<sup>er</sup> juin - 30 septembre : ouvert tous les jours de 10h30 à 19h. Attention : fermeture des caisses à 18h30.
- 1<sup>er</sup> octobre - 31 mai : ouvert du mardi au dimanche, de 11h à 17h30 (fermé le 25 décembre, le 1<sup>er</sup> janvier et le 1<sup>er</sup> mai). Attention : fermeture des caisses à 17h.

### • Tarifs

Les billets d'entrée sont valables la journée entière.

- Tarif plein : **10 €** (durant l'exposition temporaire) / **8 €** (hors exposition temporaire).
- Réduction, sur présentation d'un justificatif : **8 €** (durant l'exposition temporaire) / **6 €** (hors exposition temporaire).
- Gratuité sur présentation d'un justificatif.

Plus d'informations sur : [www.musee-rigaud.fr](http://www.musee-rigaud.fr)

MUSÉE D'ART  
HYACINTHE  
RIGAUD  
PERPIGNAN

### CONTACT PRESSE

**Corinne Koszczanski**  
Relation presse : 06 09 85 69 05  
ckosanski@orange.fr

