

De 7
à 11 ans

L'esprit du lieu

20 artistes en 2020

Visite ludique

MUSÉE D'ART
HYACINTHE
RIGAUD
PERPIGNAN



Musée d'art Hyacinthe Rigaud

Tél : 04 68 66 19 83 - rigaud-mediation@mairie-perpignan.com - www.musee-rigaud.fr

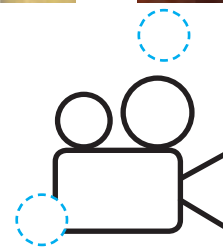
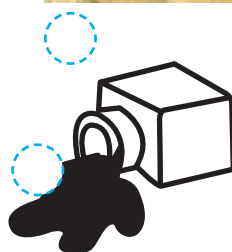
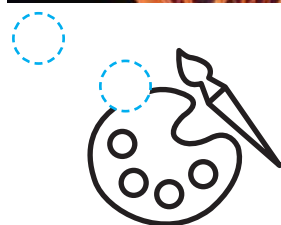
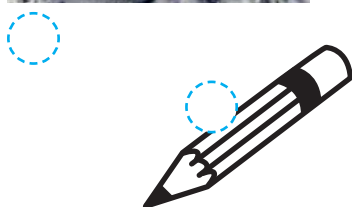
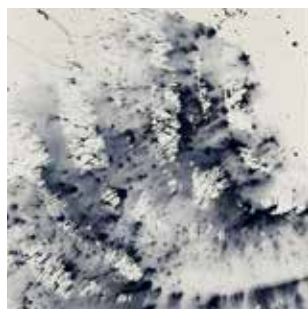


L'exposition présente 20 artistes d'aujourd'hui installés dans les Pyrénées-Orientales. Certains y sont nés, d'autres viennent de régions ou de pays éloignés, la plupart a beaucoup voyagé, mais tous ont choisi de vivre dans le département. Ils sont attachés aux paysages, aux ambiances, aux habitants : c'est ce qu'on appelle « **l'esprit du lieu** ».

Qui fait quoi ?

Les artistes s'expriment avec des techniques variées.

- Retrouve qui fait quoi en reliant les images entre elles :



Yoon-Hee

2^e ÉTAGE

L'artiste façonne le métal, comme s'il surgissait des profondeurs de la terre. Ses sculptures évoquent les débris industriels que les archéologues du futur pourraient mettre à jour.

- À ton tour, imagine quels objets de notre époque seront retrouvés par les habitants des siècles à venir :

Emmanuelle Jude

Elle aime peindre les baigneurs sur la plage de Banyuls-sur-Mer. Elle les observe et remarque leurs attitudes devant un même objet.

- Quel est-il ?

D'après toi pourquoi cet objet est-il le centre de toutes les attentions ? Quelle préoccupation actuelle évoque-t-il ?

Jacques Capdeville

Il peint des paysages intérieurs, ceux que l'on ressent au fond de soi. Les encres dessinent des formes où chacun peut voir ce qu'il veut.

- À quoi te font-elles penser ?

Albert Woda

- Remplace les mots manquants dans le texte :

personnage - marin - premier - minuscule - lumière - paysage - fenêtre - immensité - ciel

Ce tableau est comme une grande _____ d'où l'on observe les éléments de la nature. Il s'agit d'un _____ que l'on dit _____. Pourtant, l'élément le plus présent est le _____ qui laisse percer la _____ au travers des nuages. Vois-tu le petit _____ sur le côté au _____ plan ? Il se tient _____ face à l'_____ du paysage.

Francesca Caruana

Sa création est faite de mots, de matériaux bruts et de l'art des Kanacs de Nouvelle-Calédonie. Cette sculpture est à la fois une chandelle-lumière source d'inspiration, un crayon d'où naît la poésie et un totem coloré qui porte les histoires.

- À ton tour, dessine ton totem, celui qui te ressemble et te représente :

Philippe Domergue

L'autoportrait de l'artiste jette un regard inquiet sur cette installation de planches brûlées encerclées par du grillage. Cette œuvre rappelle les immenses incendies qui ravagent de nombreuses régions du monde.

- D'après toi, à quel problème écologique l'artiste veut-il nous faire réfléchir ?

Brigitte Kühlewind Brennenstul

Des peuples disparus aux années qui passent, elle montre ce que l'on ne voit plus. Du passé il ne reste que l'image. Les visages sont des photos de l'artiste aux différents âges de sa vie.

- Compte ses autoportraits sur la mosaïque centrale et tu obtiendras son âge en 2019 lors de la création de l'œuvre :

Roger Cosme-Estève

Ce nomade aime découvrir des régions lointaines, mais revient toujours en pays catalan. Dans ses œuvres il peint souvent des cabanes, comme celles où on se réfugie pour se ressourcer.

- À ton tour, dessine ta cabane-refuge idéale :

Joseph Maureso

L'artiste nous emmène tout en haut des falaises, au plus proche du ciel, là où se nichent les villages où l'imagination est sans limite.

- À quoi te font penser ces œuvres ? Quelles émotions ressens-tu ?

Michel Arnaudès

Il pose sur la toile des matériaux de récupération qui, une fois assemblés et peints, se transforment en tableaux étonnants : les objets créent des reliefs et sortent du tableau, les photos racontent de nouvelles histoires, tandis que de grands espaces blancs laissent place à l'imagination.

- Cite quelques objets, matériaux ou photos que tu reconnais :

John Goodie-Lynch

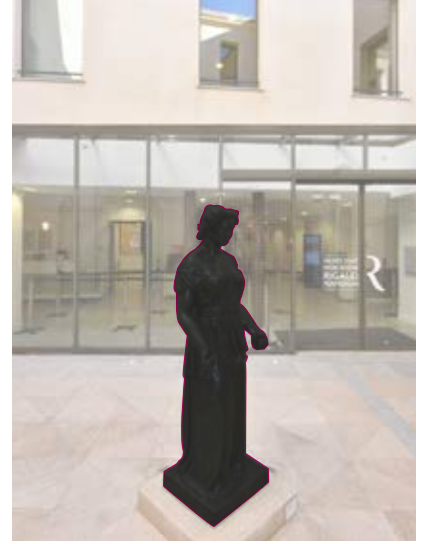
Dans ses peintures, l'artiste aime se mettre en scène dans des situations amusantes. Il mêle le jeu aux souvenirs d'enfance, et prend plaisir à l'autodérision.

- Choisis un tableau et imagine l'histoire qu'il raconte :

Michel Latte

Inspiré par les espaces naturels et le patrimoine, il crée dans ces lieux des œuvres éphémères qui modifient notre façon de les regarder. Cette tendance s'appelle le *Land art* et les œuvres des *installations*.

- À ton tour, propose une nouvelle façon de voir le musée, en imaginant une installation dans la cour :



Bernard Borgeaud

ESCALIER D'HONNEUR

Cet artiste utilise différentes formes d'expression : peinture, photographie ou dessin, pour permettre au spectateur de percevoir ce qui ne se voit pas et ce qu'on ne peut pas nommer. Ainsi, chacun est libre d'interpréter ces œuvres.

- Décris l'œuvre présentée (support, forme, couleurs, taille...)
- Quelles impressions te procure-t-elle ?

Thomas Pénanguer

GALERIE LAZERME

Dans son univers on trouve des vidéos, des sons, des objets et des images numériques qu'il mixe en toute liberté. Ses créations nous font percevoir de nouvelles émotions visuelles et sonores.

- Regarde l'œuvre en tournant lentement autour d'elle. Que ressens-tu ?

Patrick Jude

GALERIE LAZERME

- Mets les lettres dans le bon ordre :

De la fenêtre de son atelier, à **NYULSBA** _____-sur-Mer, l'artiste voit les **GNESVI** _____ en terrasse qui s'étendent entre le ciel et la mer. Il décide de les représenter vues d'en **HUAT** _____, tout en **GNESLI** _____ ce qui donne au **GESAPAY** _____ un aspect géométrique **TRAITABS** _____

Sébastien Frère

Enfant, l'artiste aimait rêver à l'ombre des vieux arbres de la propriété des Albères où il vivait ; ces gravures sont comme des invitations à s'asseoir au pied d'un tronc et à se laisser happer par sa force et son immensité.

- Retrouve ces mots dans la grille et entoure-les :

ARBRE - GRAVURE - TRONC - LUMIÈRE
ALBÈRES - LIGNES - SINUEUX

B	D	A	V	U	T	A	M	P	R	T	W	S	I
I	S	X	T	R	G	R	A	V	U	R	E	P	M
A	T	V	A	D	B	B	L	S	X	O	R	G	R
V	R	P	L	M	N	R	B	Q	B	N	C	E	H
L	U	M	I	E	R	E	E	C	T	C	O	N	C
J	L	N	G	P	R	S	R	T	V	Y	B	D	F
G	I	K	N	M	O	R	E	T	A	C	R	G	I
L	M	O	E	P	R	T	S	I	N	U	E	U	X
T	U	V	S	B	C	E	G	H	J	K	R	T	O